

Námítky zástupce veřejnosti k Územnímu plánu Rudná

My, níže uvedení a podepsaní občané Rudné, uplatňujeme v souladu s § 23 odst. 1 zákona č. 183/2006 Sb., o územním plánování a stavebním řádu (stavební zákon), v platném znění, věcněshodné připomínky ke konceptu a návrhu územně plánovací dokumentace. Na základě těchto, níže upřesněných, připomínek zmocňujeme k podání námítky a k našemu dalšímu zastupování při projednání námítky ve smyslu § 23 odst. 3 stavebního zákona zástupce veřejnosti.

1) Pás zeleně

Požadujeme změnu využití pozemků Z12, Z05 na typ NSz - plochy smíšené nezastavěného území – zemědělské nebo případně RX - Rekreace. Jedná se o poslední klidovou část obce pro občany žijící v této oblasti. Žádná jiná se v oblasti Dušníků již nenalézá. Pokud bude tato oblast zastavěna halami, dojde k odříznutí horní části Rudné od zamýšleného lesoparku a i zamýšlená cyklostezka na Úhonice bude postrádat smysl, neboť zmiňovaná propojka cyklostezky na Jinočany by musela být vedena přes vnitřní komunikace města, což představuje bezpečnostní riziko pro cyklisty.

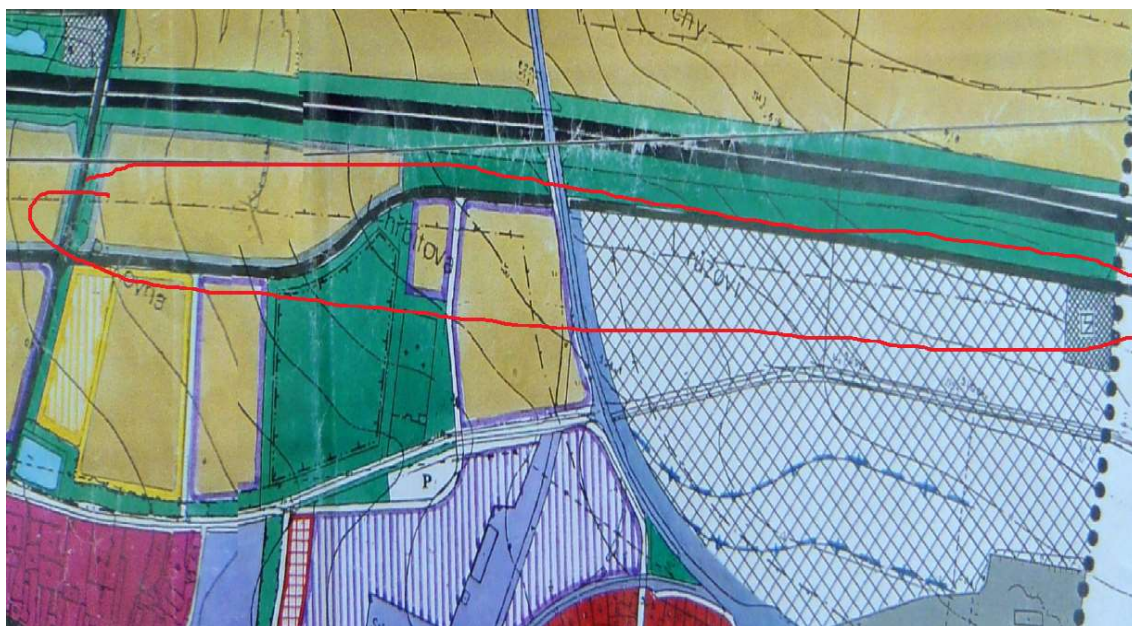
To umožní alespoň částečné zachování klidové zóny okolo Rudné. V rámci řešení území by mělo být mimo jiné nalezeno a zachováno i pěší a cyklistické propojení Chrástůan a Rudné.

2) Cesta do komerční zóny

Nesouhlasíme se zamýšlenou změnou územního plánu Z35a a Z07. Z platného územního plánu je zřejmé, že hřibov se měl rozrůst směrem k dálnici a nikoliv doleva do šířky. Plánovaná cesta měla vést za hřbitovem a dále se přiblížit k dálnici a nikoliv k existujícímu přejezdu a použít ulici Růžová a tím přivést dopravu blíže k obytné zóně. Požadujeme vyjmout změnu Z07 z nového územního plánu a dále požadujeme zrušení cesty Z35a z nového územního plánu nebo alespoň zachování jejího původního pokračování kolem dálnice a nikoliv jejího napojení na ulici Růžová.



Obrázek 1 Změna nového územního plánu



Obrázek 2 Platný územní plán - cesta do komerční zóny vedena okolo dálnice

Přijetí zmocnění zástupcem veřejnosti: Ing. Tomáš Hrdý toto zmocnění přijímá.

Ing. Tomáš Hrdý
Riegrova 335/42
252 19 Rudná